



POSAD MAXWAN  
strategy x design

# Vlaardingse Nieuwe

## Koningin Wilhelminahaven en Buitenhaven

Schetsontwerp+ / Beeldkwaliteitplan

26 juni 2023

## 01 **Uitgangspunten**

## 02 **Observaties en opgaven**

## 03 **Visie**

A. **small** > de hoogwaterkering als plek

B. **medium** > plekken bij de coupures

C. **large** > bijzondere plekken

D. **plankaart**

**01**

# **Uitgangspunten**

# Visies over het gebied

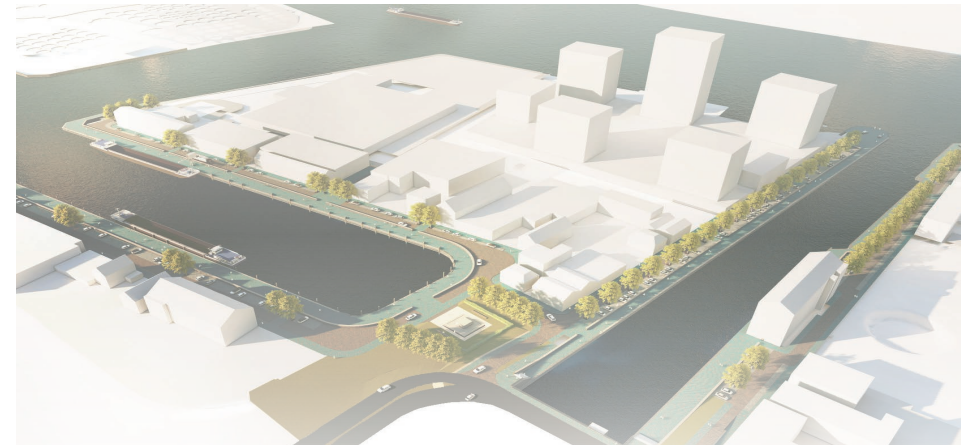
- Gebiedsvisie Rivierzone, Urhahn, 2022
- KW-Haven schetsontwerp, Arcadis, 2022
- Ontwikkel Visie KW-haven, Stipo, 2021



ARCADIS

## KW Haven - Vlaardingen

SCHETSONTWERP  
30 augustus 2022



ONTWIKKELVISIE KW-HAVEN  
Koningin Wilhelmina-Haven Vlaardingen  
concept 21 januari 2021

stipo



**02**

# **Observaties & opgaven**

# Observaties

## Geen verblijfskwaliteit



## Auto- en vrachtwagengerichte buitenruimte



## Bomen met beperkte bijdrage aan ecologie



## Verrommeling van de buitenruimte







# Havensfeer, elementen



# Havensfeer te behouden, te verplaatsen, te transformeren



## Te behouden

-  Gemeentelijke- en rijksmonumenten
-  Lichtbaak Van Speyk, silo en trechter
-  Waterpeilmeetstation
-  Ligplaatsen
-  Ladders, trappen
-  Dokken
-  Laden en lossen
-  Palen
-  Gezonde bomen
-  Walstroomkasten

## Te verplaatsen

-  Vissermonument
-  Bolders
-  Afvalcontainers schepen
-  Reddingsboeien
-  Walstroom
-  Weeginstallatie

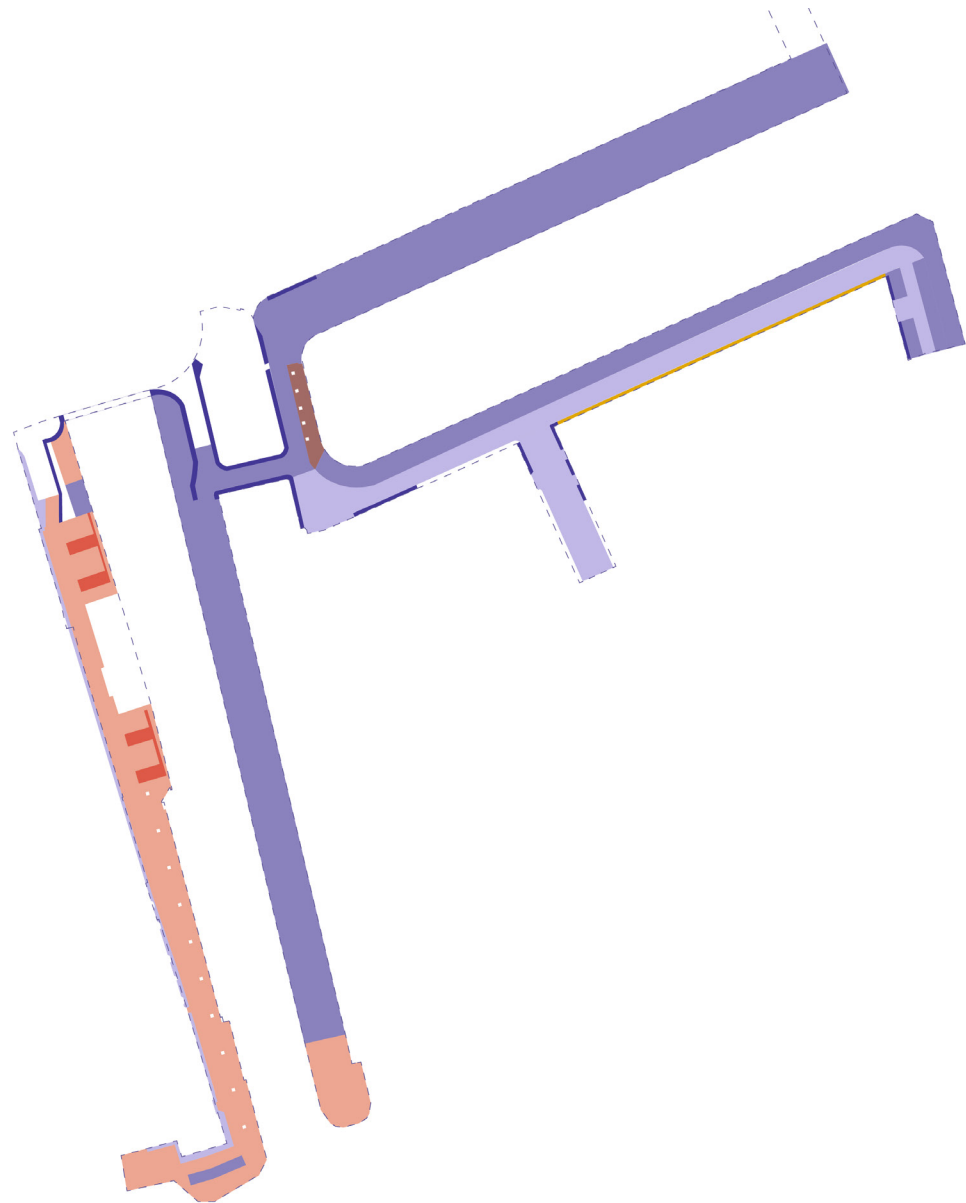
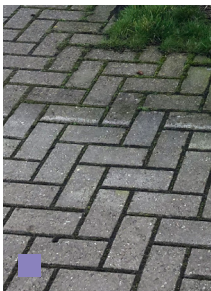
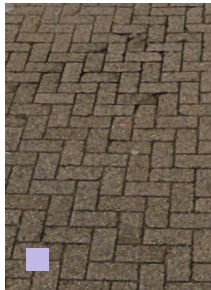
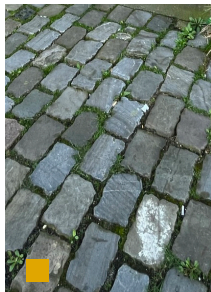
## Te transformeren

-  Bomen omvormingsstrategie
-  Terrassen, beleid voor maken





# Materialen, oogstkaart



# Opgaven

- maken van een buitenruimte voor de voetganger met behoud van de havensfeer
- versterken van de groenstructuur met ecologische waarde
- integreren van de hoogwaterkering in de openbare ruimte

# 03

## Visie

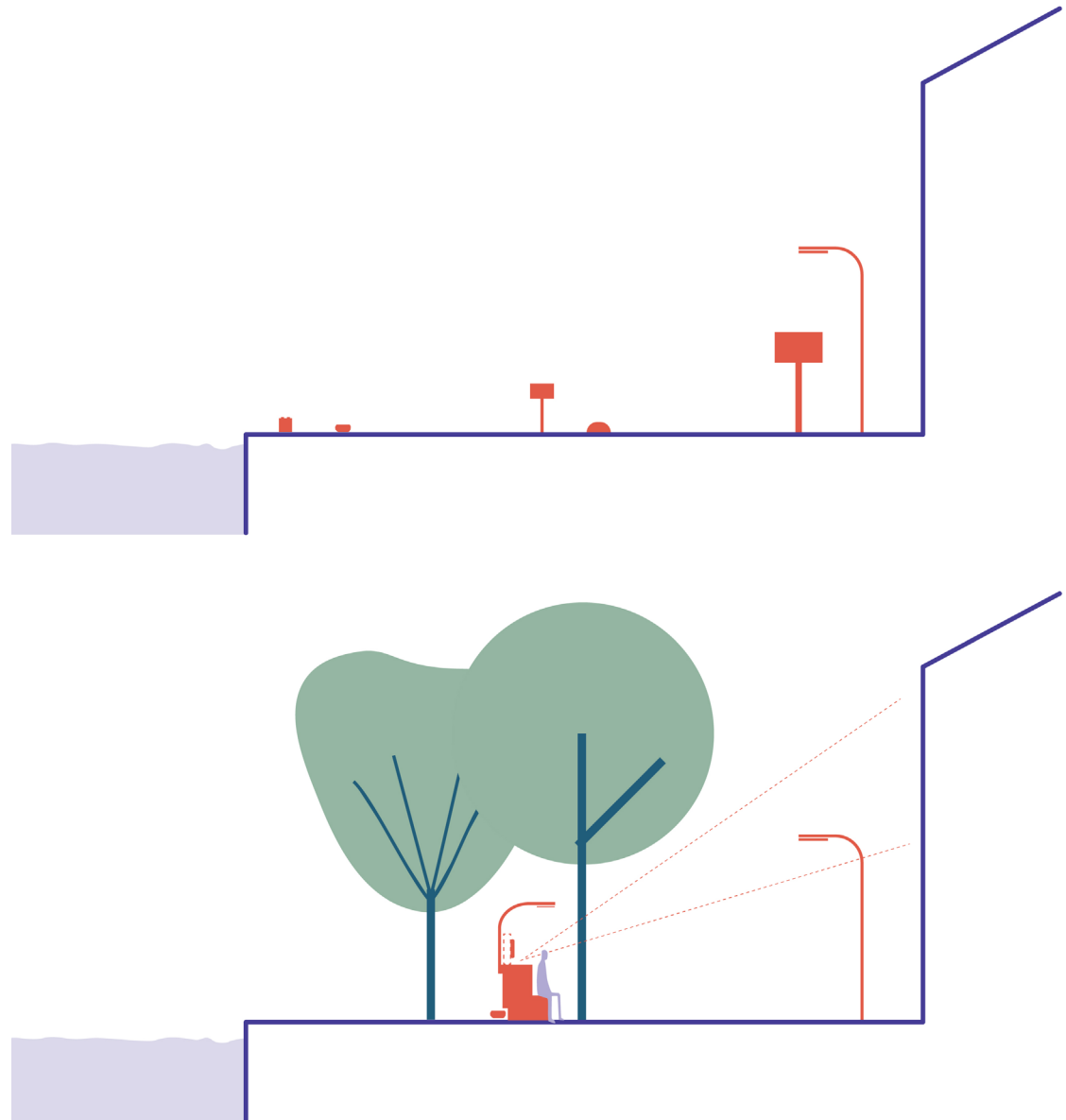
Buitenruimte voor mensen en natuur

Hoogwaterkering in de hoofdrol

3 typen plekken: S, M en L

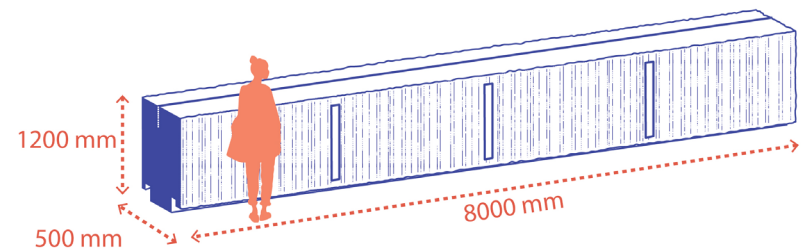
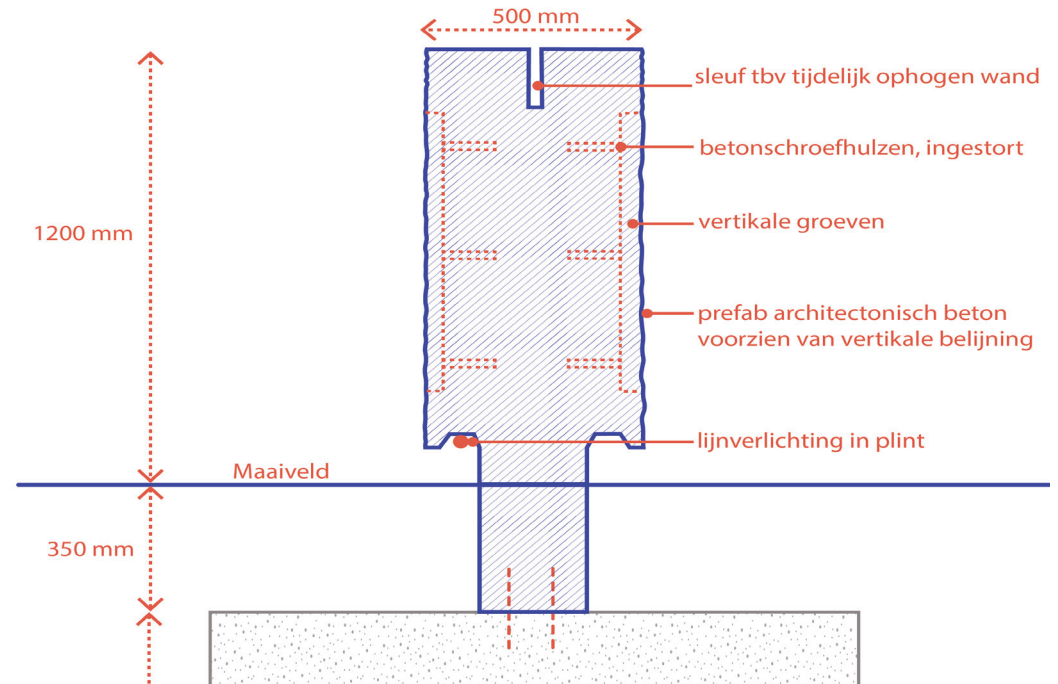
# A. small > de hoogwaterkering als plek

- Rond de hoogwaterkering worden zoveel als mogelijk inrichtingselementen gegroepeerd
- Hoogwaterkering uitwerken als een 'maritiem meubel'
- Vergroenen aan beide zijden



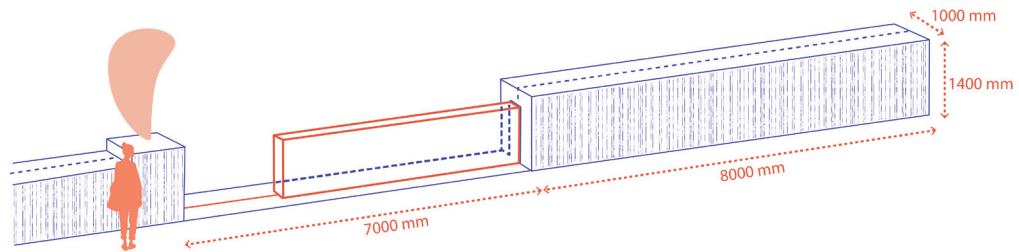
# Basiswand

- Modulair
- Halve meter dik: efficiënt materiaal- en ruimtegebruik
- Architectonische beton, ruw en gepolijst
- Wand 'klaar' voor accessoires
- Getailleerd aan de onderzijde

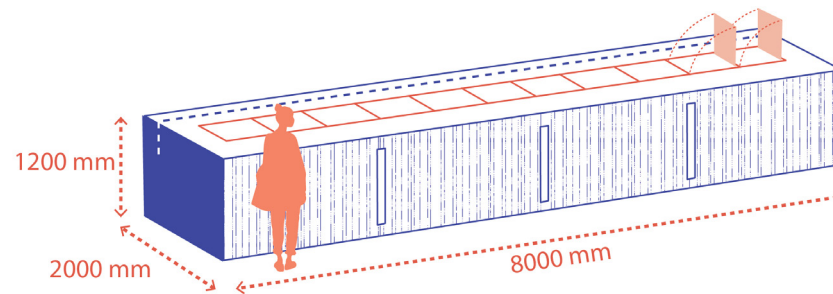


# Speciale elementen 1

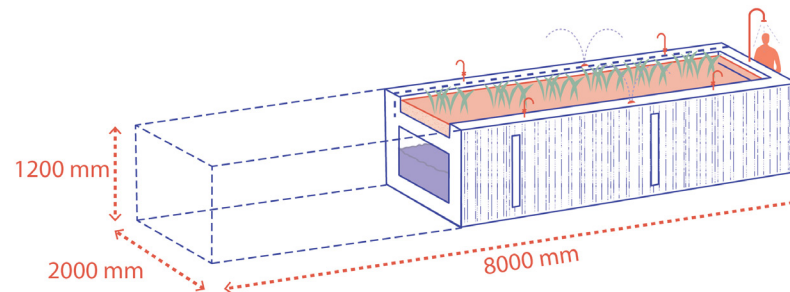
- plaatselijk opdikken tot 1 meter voor coupuredeuren, berging van elementen, wateropslag



coupure



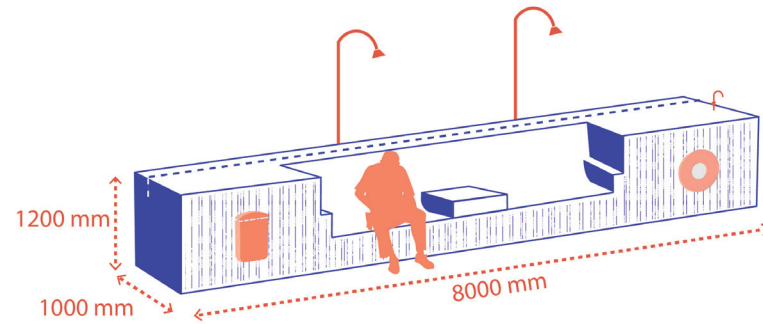
berging



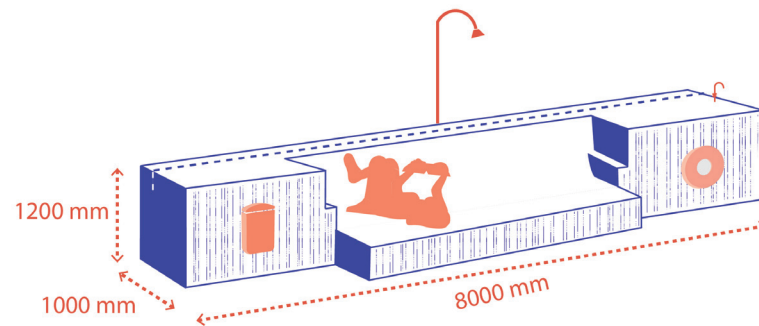
waterbuffer

# Speciale elementen 2

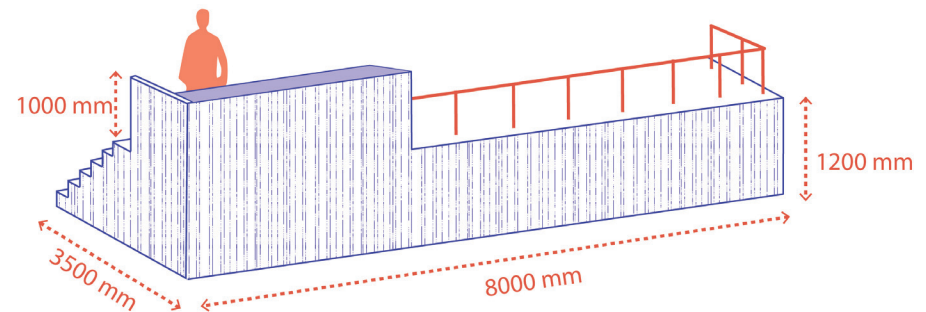
- Voor zitgelegenheden wordt de wand opgedikt
- Zit- en ligplekken worden uit de wand gespaard
- Voorzien van bijpassende accessoires



bank



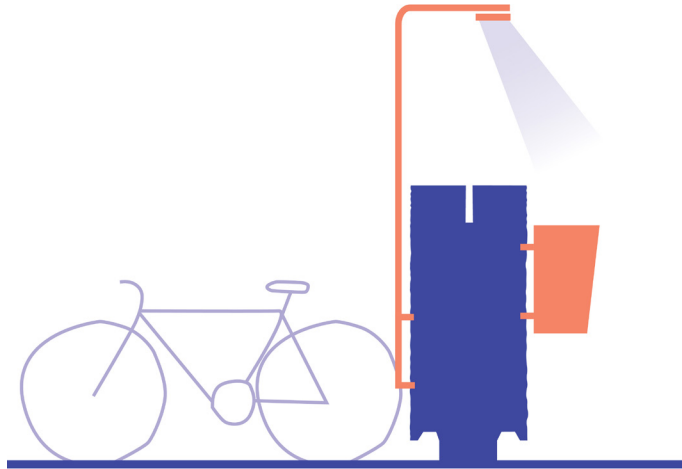
sofa



uitkijkplek

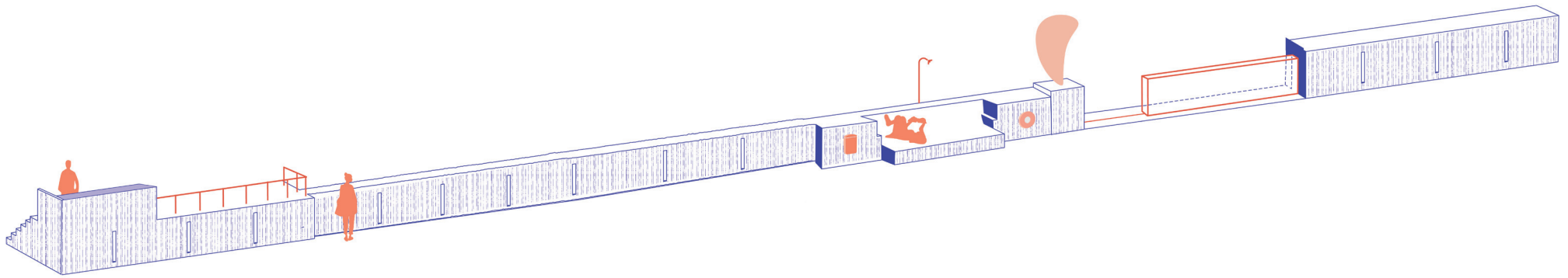
# Accessoires

- Accessoires op en aan de hoogwaterkering
- Samenhangend
- Kleur als middel voor nog meer samenhang



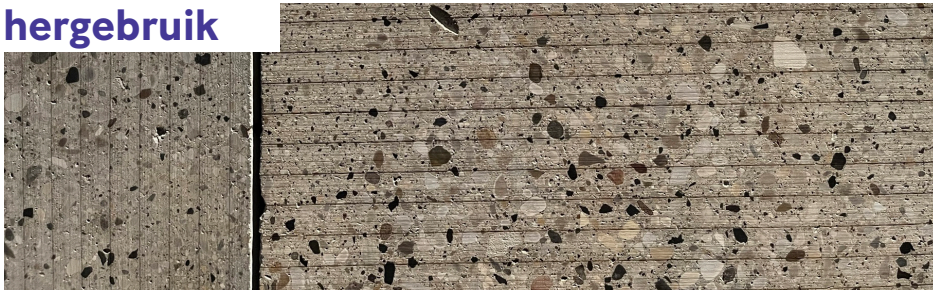


# Modules maken de wand



# Beeldkwaliteit

hergebruik



figuratie



plint doorlopend



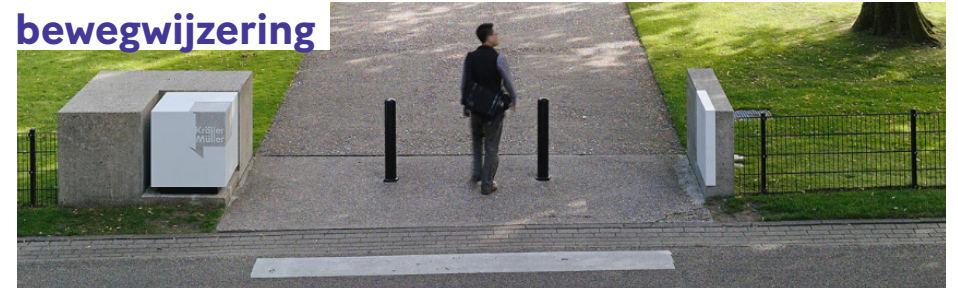
gepolijst



schaakbord



bewegwijzing



verlichting



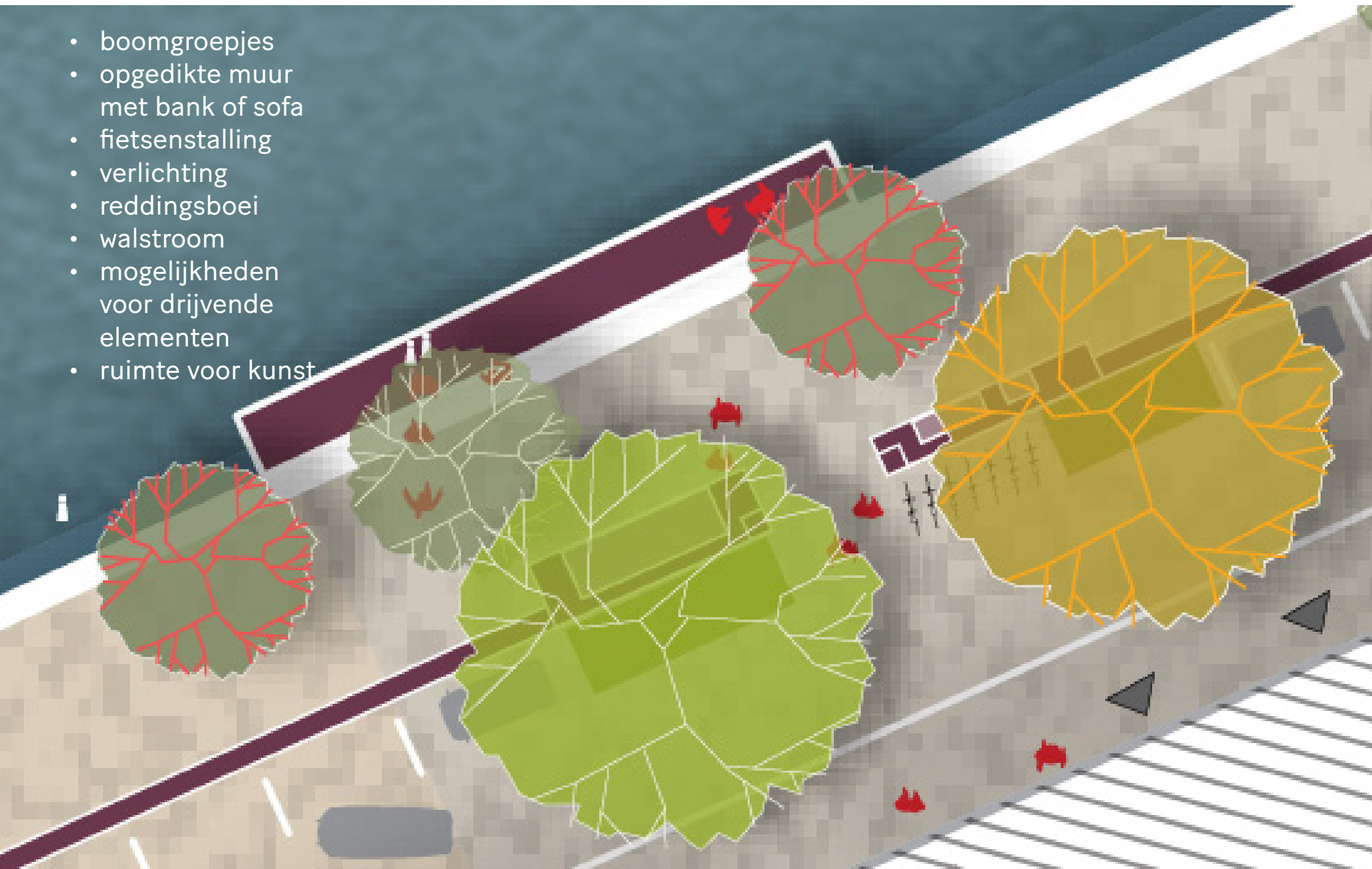
walstroom





## B. medium > plekken rond de coupures

- boomgroepjes
- opgedikte muur met bank of sofa
- fietsenstalling
- verlichting
- reddingsboei
- walstroom
- mogelijkheden voor drijvende elementen
- ruimte voor kunst





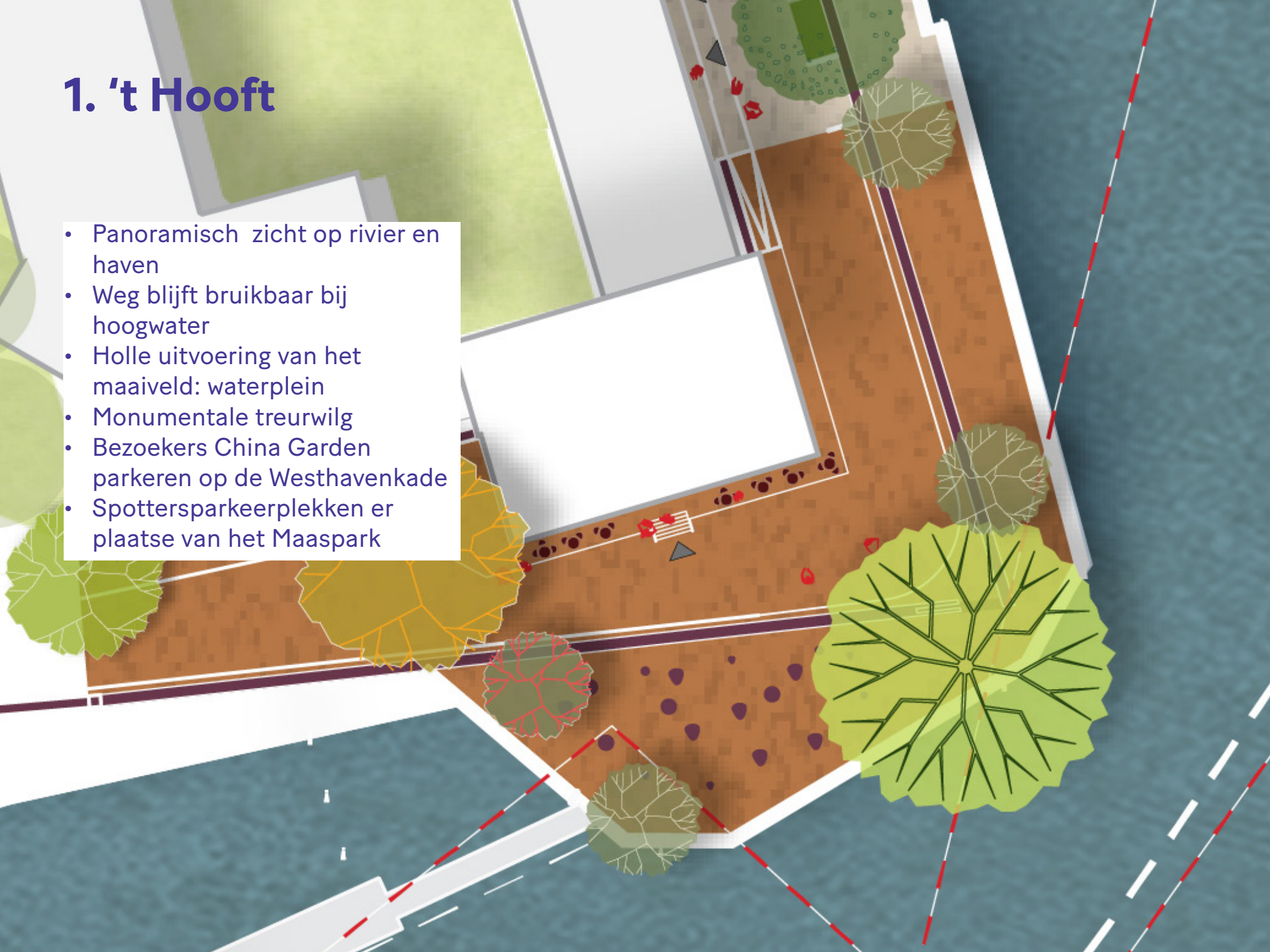
# C. large > bijzondere plekken

1. 't Hooft
2. Kop van Oosthavenkade
3. Kop van zuidzijde KW-haven
4. Grote Visserijplein
5. Pelmolen

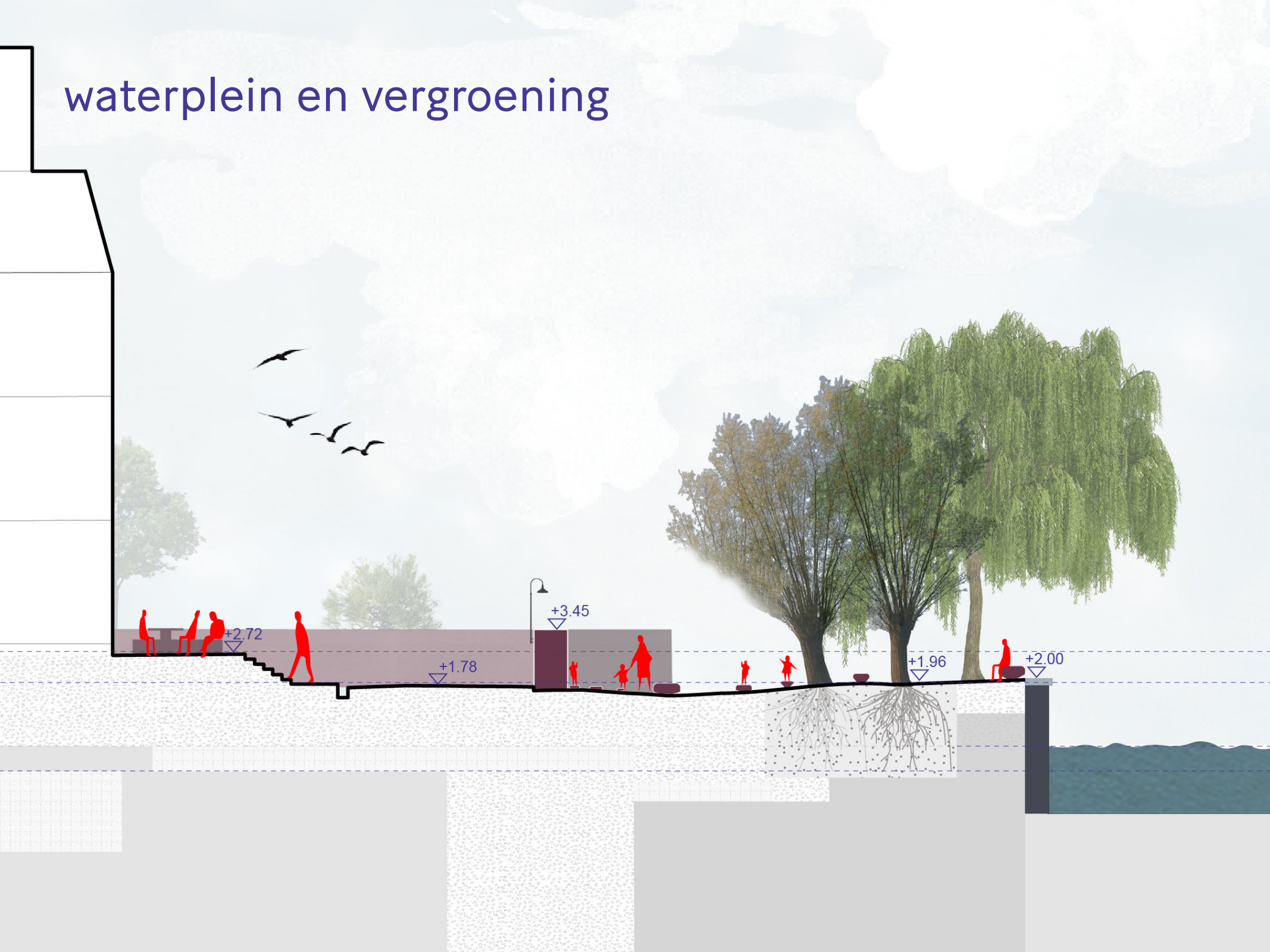


# 1. 't Hooft

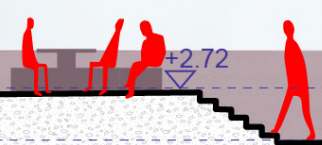
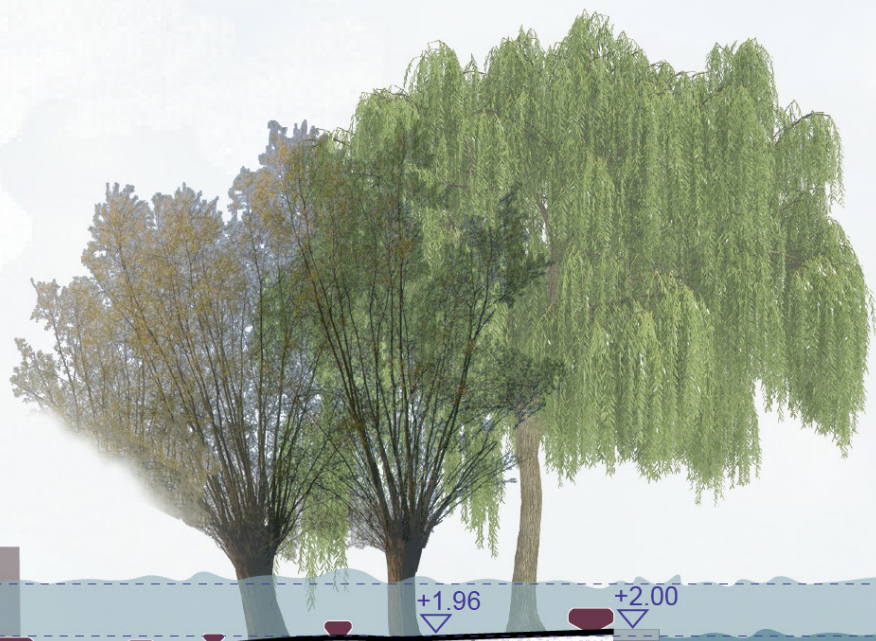
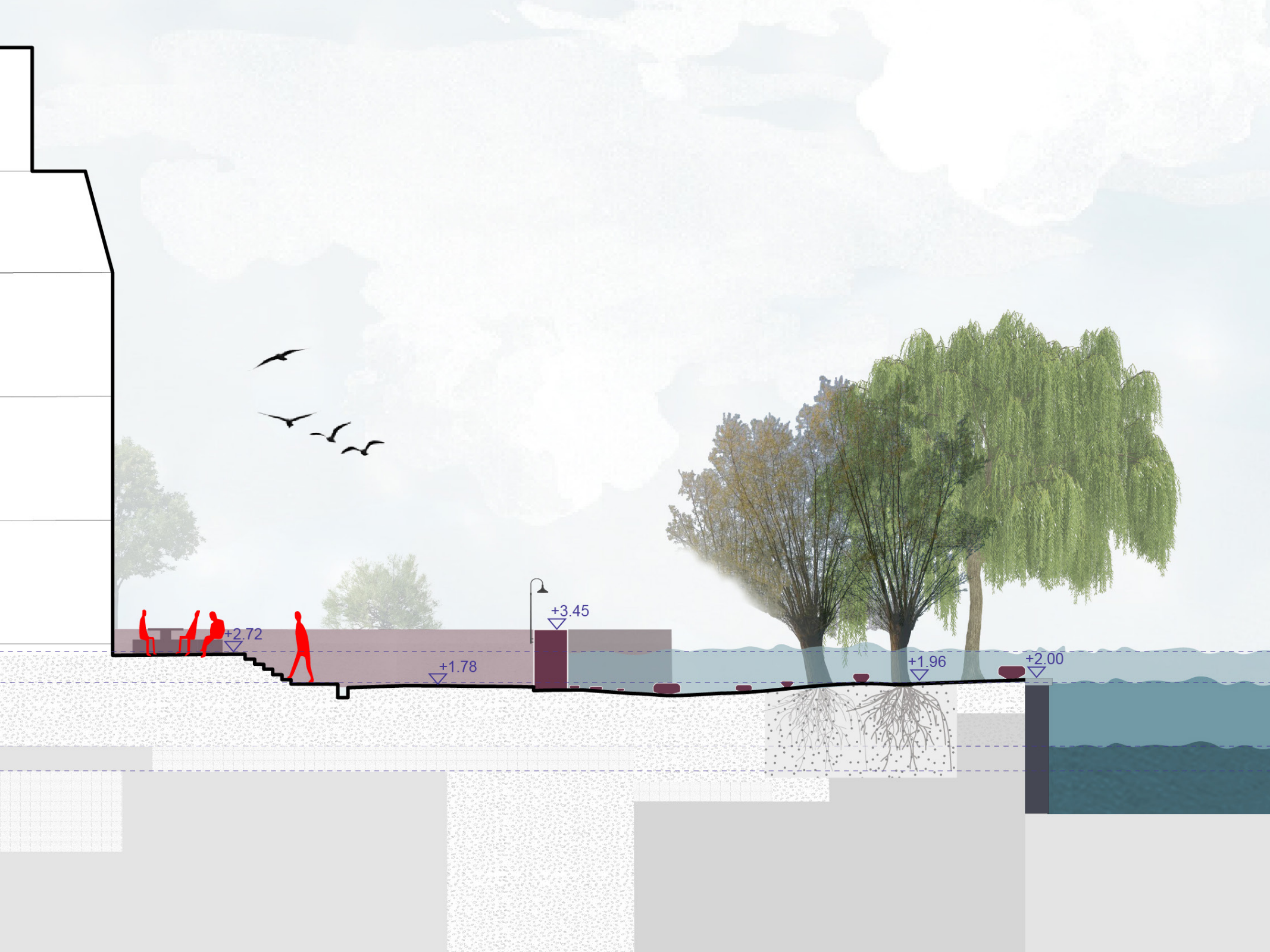
- Panoramisch zicht op rivier en haven
- Weg blijft bruikbaar bij hoogwater
- Holle uitvoering van het maaiveld: waterplein
- Monumentale treurwilg
- Bezoekers China Garden parkeren op de Westhavenkade
- Spottersparkeerplekken er plaatse van het Maaspark



# waterplein en vergroening







+2.72

+1.78

+3.45

+1.96

+2.00



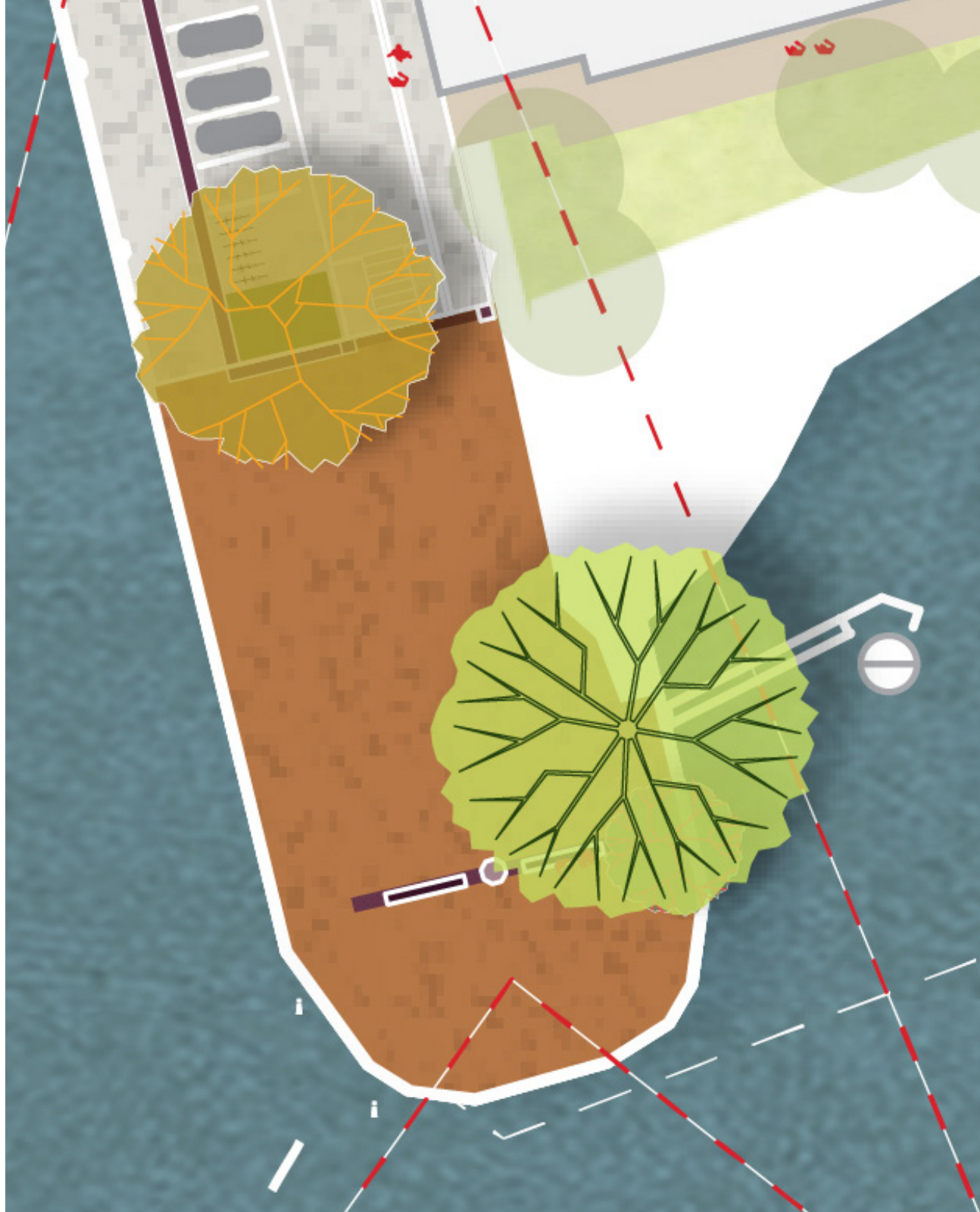
Waterplein



Monumentale treurwilg

## 2. Kop van Oosthavenkade

- Tijdens quick scan Glad biggenkruid aangetroffen, ditb is een beschermd soort
- Materiaal op de kop moet blijven liggen
- Panoramisch zicht op rivier en haven vanaf twee lange banken aan weerszijden van de lichtbaak
- Tweede treurwilg als poortwachter naar de Binnenhaven

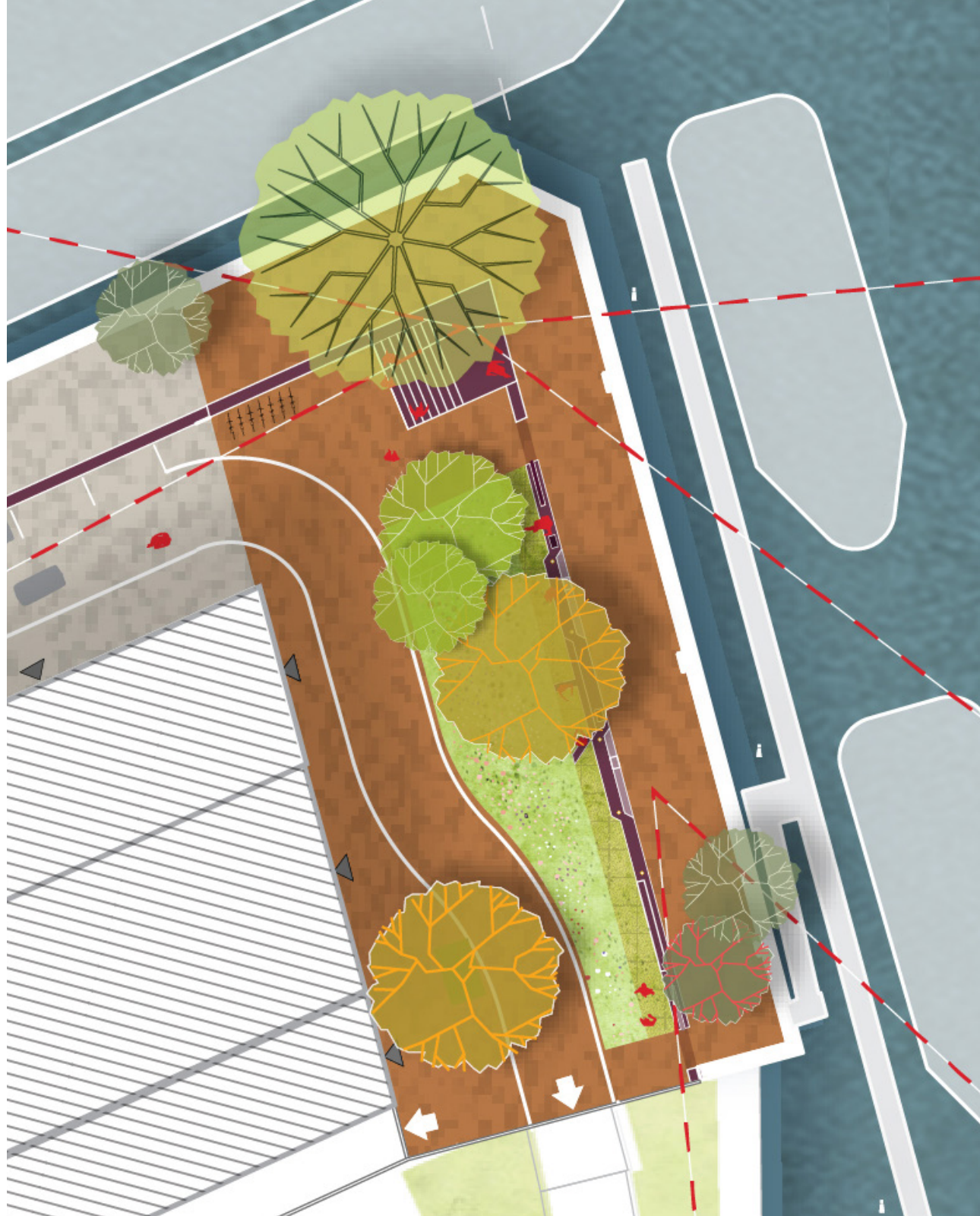




Lange bank met uitzicht op de Nieuwe Maas

### 3. Kop van KW-haven zuidzijde

- Zit- en werkplekken met zicht op het Rijksmonument Verboon
- Uitzichtpunt op de hoek onder treurwilg
- Toegevoegde elementen voor urban fitness
- Groot groenvak met een robuuste onderbegroeiing





Muur op verschillende hoogtes om sporten te  
vergemakkelijken

## 4. Grote Visserijplein

- Evenementenplein onder boomkronen
- Terras op het water
- Vissersmonument op terras
- Zwemmen in een boot







Zitelementen en terrassen onder een bladerdak



Verblijfsplek aan het water op de kop van de KW-haven







PDINGEN

# D. Plankaart

- Sterk vergroende kades
- Coupures
- Bijzondere plekken
- Grote Visserijplein als schakel tussen de havens





# Vragen?

**POSAD MAXWAN**  
strategy x design